

LES LOGICIELS

Lorsque vous êtes connecté, un certain nombre de bulles s'affiche à l'écran qui vous permettent d'accéder à des logiciels de bureautique, de jeux, ainsi que de naviguer sur le web.



↑
Informations concernant le traitement de vos données personnelles par l'établissement

↑
Mettre votre session en pause durant 5mn

↑
Se déconnecter avant de quitter le poste

↑
Dossier personnel contenant les documents que vous avez enregistrés

POUR VOTRE ENFANT



- Configuration paramétrée (en fonction de son âge)
- Jeux, logiciels d'apprentissage, outils bureautiques simplifiés
- Naviguez en toute autonomie et sans danger
- -13ans : limités à 30mn

MÉDIATHÈQUES &
BIBLIOTHÈQUE D'ÉVREUX

GUIDE D'UTILISATION des ordinateurs publics



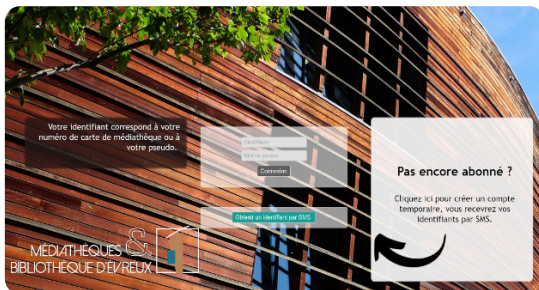
Ville d'Évreux - Direction de la Communication - Janvier 2022

+ d'infos : mediatheques.evreux.fr

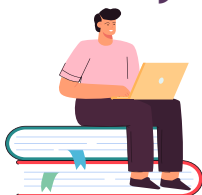


EVREUX

INFORMATIONS

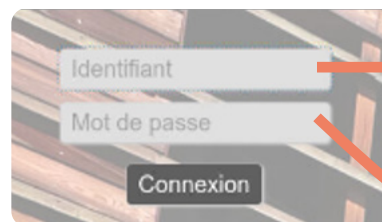


- Vous pouvez vous connecter sur n'importe quel poste public, que vous soyez inscrit ou non.
- Vous avez droit à **2 heures par jour** d'utilisation des ordinateurs.
Si besoin, vous pouvez demander à obtenir du temps supplémentaire auprès du personnel.
- Il est possible d'**imprimer en A3** (à la médiathèque Rolland-Plaisance) ou en **A4, uniquement en noir et blanc**, depuis n'importe quel ordinateur public.
Le coût de chaque impression est de 0,20 € à régler en amont de votre impression auprès du personnel.
- Il est également possible de **numériser un document**.
- L'utilisation des clés USB est interdite.**
- Un **lecteur DAISY** et un clavier accessible sont disponibles pour les personnes malvoyantes au rez-de-chaussée de la médiathèque Rolland Plaisance.



SE CONNECTER

Si vous êtes inscrit, vous pouvez vous connecter avec votre identifiant et votre mot de passe :



vosre **numéro de carte médiathèque** ou votre **pseudo** si vous avez une **carte SPI**

fourni au moment de l'inscription, il doit contenir :
majuscules, minuscules et chiffres.

Si vous l'avez oublié, adressez-vous au personnel.

Si vous n'êtes pas inscrit, vous pouvez créer un compte temporaire en cliquant ici :

Obtenir un identifiant par SMS

Vous recevrez des identifiants temporaires de connexion par SMS.

Si vous n'avez pas de téléphone portable, vous pouvez demander au personnel la création d'un compte temporaire sur présentation d'une pièce d'identité.

Ces identifiants temporaires ne sont valables que pour une journée.